

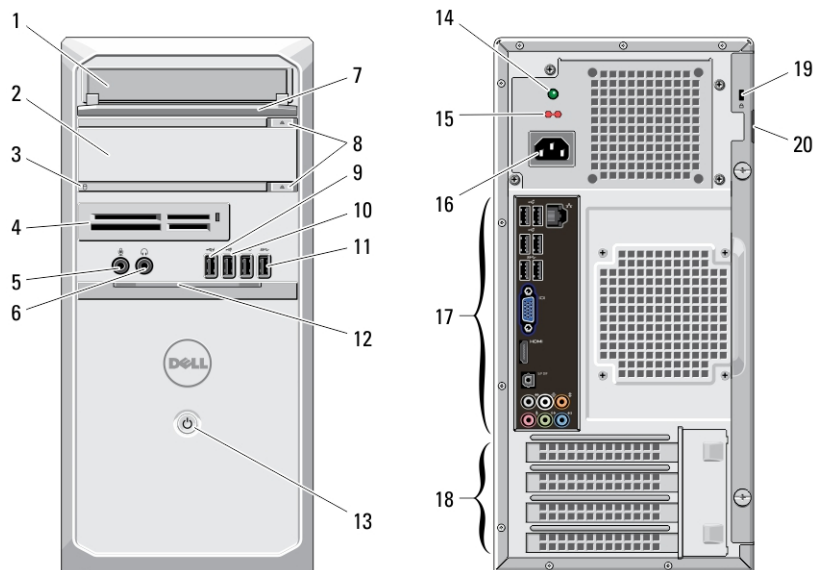
# Dell Vostro 470

## Informácie o nastavení a funkciách

### O výstrahách


 **VÝSTRAHA: VAROVANIE** označuje možné poškodenie majetku, poranenie osôb alebo smrť.

### Pohľad spredu a zozadu



Obrázok 1. Pohľad spredu a zozadu

- |   |   |
|---|---|
| 1. jednotka CD/DVD                        | 12. dvierka predného panela (otvorené)      |
| 2. jednotka CD/DVD (voliteľná)            | 13. tlačidlo napájania                      |
| 3. kontrolka činnosti pevného disku       | 14. diagnostická kontrolka zdroja napájania |
| 4. čítačky pamäťových kariet (voliteľné)  | 15. prepínač napätia                        |
| 5. konektor pre mikrofón                  | 16. konektor napájania                      |
| 6. konektor slúchadiel                    | 17. konektory zadného panela                |
| 7. predný panel šachty diskov (otvorený)  | 18. zásuvky pre rozširujúce karty (4)       |
| 8. tlačidlá vysunutia jednotky CD/DVD (2) | 19. zásuvka bezpečnostného kábla            |
| 9. konektor USB 2.0 s napájaním           | 20. otvor pre visiacu zámku                 |
| 10. konektor USB 2.0                      |   |
| 11. konektory USB 3.0 (2)                 |   |

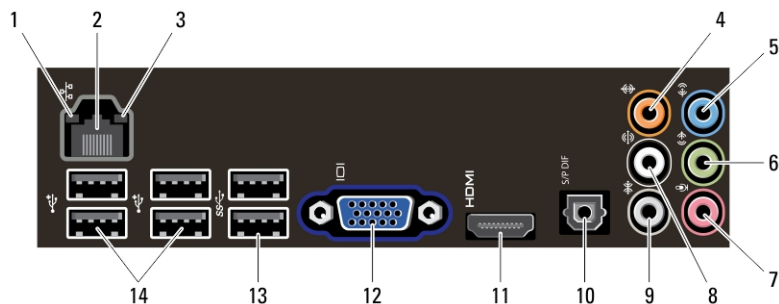
 **POZNÁMKA:** Tlačidlo vysunutia druhej jednotky CD/DVD je funkčné iba ak je v počítači nainštalovaná druhá jednotka CD/DVD.



0YV7K1A00

Regulačný model: D10M  
Regulačný typ: D10M002  
2011 - 10

## Zadný panel



Obrázok 2. Zadný panel

- |   |   |
|---|---|
| 1. kontrolka integrity pripojenia               | 9. konektor pre bočný L/P priestorový reproduktor |
| 2. konektor sieťového adaptéra                  | 10. konektor S/PDIF                               |
| 3. kontrolka činnosti siete                     | 11. konektor HDMI                                 |
| 4. konektor pre stredný reproduktor/subwoofer   | 12. konektor VGA                                  |
| 5. konektor pre zvukový vstup                   | 13. konektory USB 3.0 (2)                         |
| 6. výstupný konektor pre predný L/P reproduktor | 14. konektory USB 2.0 (4)                         |
| 7. konektor pre mikrofón                        |   |
| 8. konektor pre zadný L/P reproduktor           |   |

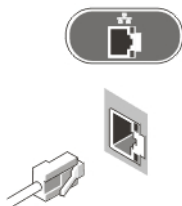
## Rýchla inštalácia

**!** **VÝSTRAHA:** Skôr ako začnete ktorýmkoľvek postupom v tejto časti, prečítajte si bezpečnostné informácie dodávané spolu počítačom. Ďalšie informácie o overených postupoch nájdete na webovej adrese [www.dell.com/regulatory\\_compliance](http://www.dell.com/regulatory_compliance).

**✎** **POZNÁMKA:** Niektoré zariadenia nemusia tvoriť súčasť dodávky, ak ste si ich neobjednali.

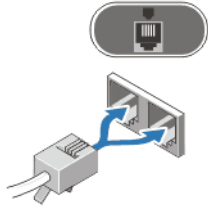
**✎** **POZNÁMKA:** Niektoré káble nemusia byť dodávané spolu s počítačom.

1. Pripojte sieťový kábel (voliteľný).



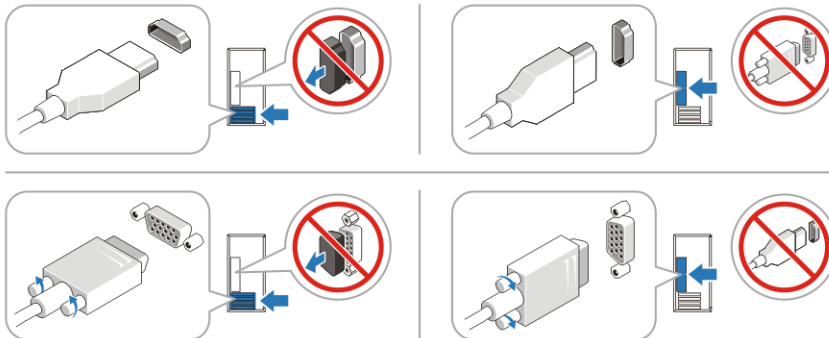
Obrázok 3. Sieťové pripojenie

2. Pripojte telefónny kábel (voliteľný).



**Obrázok 4. Telefonické pripojenie**

3. Ak ste si zakúpili samostatnú grafickú kartu, pripojte displej ku konektoru na samostatnej grafickej karte. V opačnom prípade pripojte displej pomocou integrovaného konektora VGA alebo HDMI. Monitor pripojte len pomocou jedného z nasledujúcich káblov:



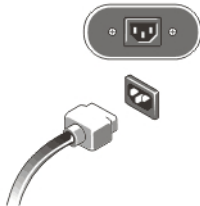
**Obrázok 5. Konektor VGA a konektor HDMI**

4. Pripojte klávesnicu alebo myš USB (voliteľné).



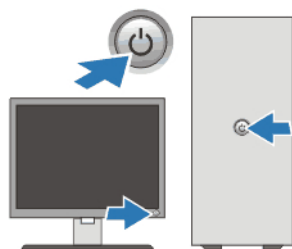
**Obrázok 6. Pripojenie USB**

5. Pripojte napájací kábel (káble).



**Obrázok 7. Pripojenie napájania**

6. Stlačte tlačidlá napájania na monitore a počítači.



Obrázok 8. Zapnutie napájania

## Technické údaje

**POZNÁMKA:** Nasledujúce technické údaje obsahujú len informácie, ktorých dodanie s počítačom je požadované zákonom. Kompletný a aktuálny súpis technických údajov vášho počítača nájdete na stránke [support.dell.com](https://support.dell.com).

### Napájanie

Príkon	350 W / 460 W
Napätie (dôležité informácie o nastavení napätia nájdete v bezpečnostných informáciách dodávaných s počítačom)	100 V – 127 V / 200 V – 240 V, 50 Hz / 60 Hz, 8 A / 4 A
Gombíková batéria	3 V lítiová gombíková batéria CR2032

### Fyzické vlastnosti

Výška	
bez podstavca	360,00 mm (14,17")
s podstavcom	362,90 mm (14,29")
Šírka	175,00 mm (6,89")
Hĺbka	445,00 mm (17,52")
Hmotnosť	9,66 kg – 11,22 kg (21,30 libry – 24,74 libry)

### Nároky na prostredie

Prevádzková teplota:	10 °C až 35 °C (50 °F až 95 °F)
----------------------	---------------------------------

## Hľadanie ďalších informácií a zdrojov

V dokumentoch s bezpečnostnými pokynmi a predpismi dodaných s počítačom a na stránke o súlade s predpismi na adrese [www.dell.com/regulatory\\_compliance](https://www.dell.com/regulatory_compliance) nájdete ďalšie informácie o týchto témach:

- Osvedčené bezpečnostné postupy
- Zákonné osvedčenie
- Ergonómia

Na stránkach [www.dell.com](https://www.dell.com) si prečítajte ďalšie informácie o týchto témach:

- Záruka
- Zmluvné podmienky (platí len pre USA)

- Licenčná zmluva s koncovým používateľom

Ďalšie informácie o produkte si nájdite na stránke [support.dell.com/manuals](http://support.dell.com/manuals).

**Informácie v tejto publikácii sa môžu zmeniť bez upozornenia.**

© 2012 Dell Inc. Všetky práva vyhradené.

Reprodukcia týchto materiálov akýmkoľvek spôsobom bez písomného súhlasu spoločnosti Dell Inc. je prísne zakázaná.

Ochranné známky v tomto texte: Dell™, logo DELL, Dell Precision™, Precision ON™, ExpressCharge™, Latitude™, Latitude ON™, OptiPlex™, Vostro™ a Wi-Fi Catcher™ sú ochrannými značkami spoločnosti Dell Inc. Intel®, Pentium®, Xeon®, Core™, Atom™, Centrino® a Celeron® sú registrovanými ochrannými značkami a ochrannými značkami spoločnosti Intel Corporation v USA a iných krajinách. AMD® je registrovaná ochranná značka a AMD Opteron™, AMD Phenom™, AMD Sempron™, AMD Athlon™, ATI Radeon™ a ATI FirePro™ sú ochranné známky spoločnosti Advanced Micro Devices, Inc. Microsoft®, Windows®, MS-DOS®, Windows Vista®, tlačidlo Start Windows Vista a Office Outlook® sú buď ochranné známky alebo registrované ochranné známky spoločnosti Microsoft Corporation v USA a/alebo iných krajinách. Blu-ray Disc™ je ochranná značka, ktorú vlastní Blu-ray Disc Association (BDA) a je licencovaná pre používanie na diskoch a prehrávačoch. Slovná značka Bluetooth® je registrovaná ochranná značka, ktorú vlastní spoločnosť Bluetooth® SIG, Inc., a spoločnosť Dell Inc. túto značku používa v rámci licencie. Wi-Fi® je registrovaná ochranná značka spoločnosti Wireless Ethernet Compatibility Alliance, Inc.

Iné ochranné známky a obchodné názvy sa môžu v tejto publikácii používať ako odkazy na subjekty, ktoré si nárokovujú tieto známky a názvy, alebo na ich produkty. Dell Inc. sa zrieka akýchkoľvek vlastníckych záujmov na iné ochranné známky a obchodné názvy ako svoje vlastné.